



**ressources  
humaines**



**systemes  
d'information**



**Données clés**



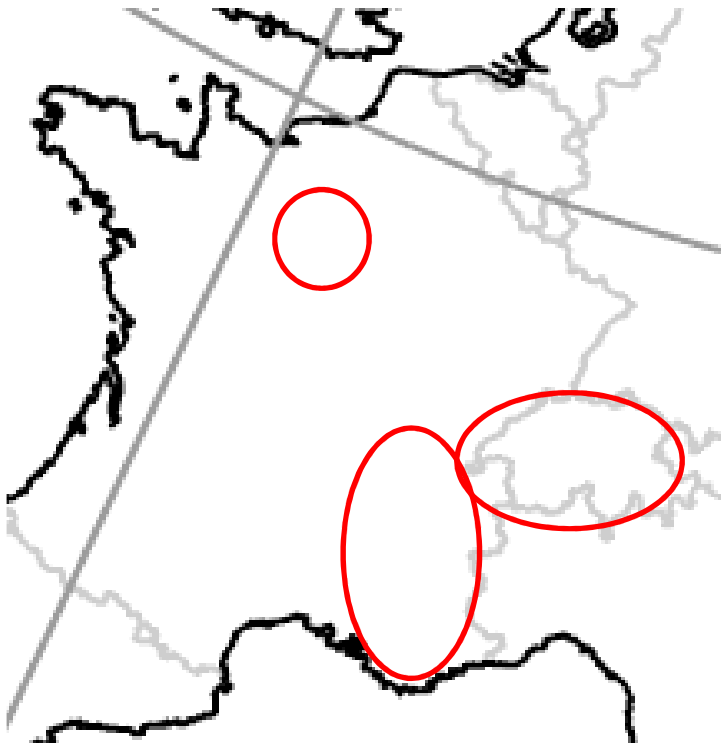
**Juin 2011**



**BeMore**

# Données clés

- Un groupe spécialisé dans les Ressources Humaines et les Systèmes d'Information
- Création en 2004
- En 2010:
  - Chiffre d'Affaires CHF 61 millions (47 M €)
  - 400 collaborateurs permanents et temporaires à travers 12 bureaux en France et en Suisse



# Offre de Services

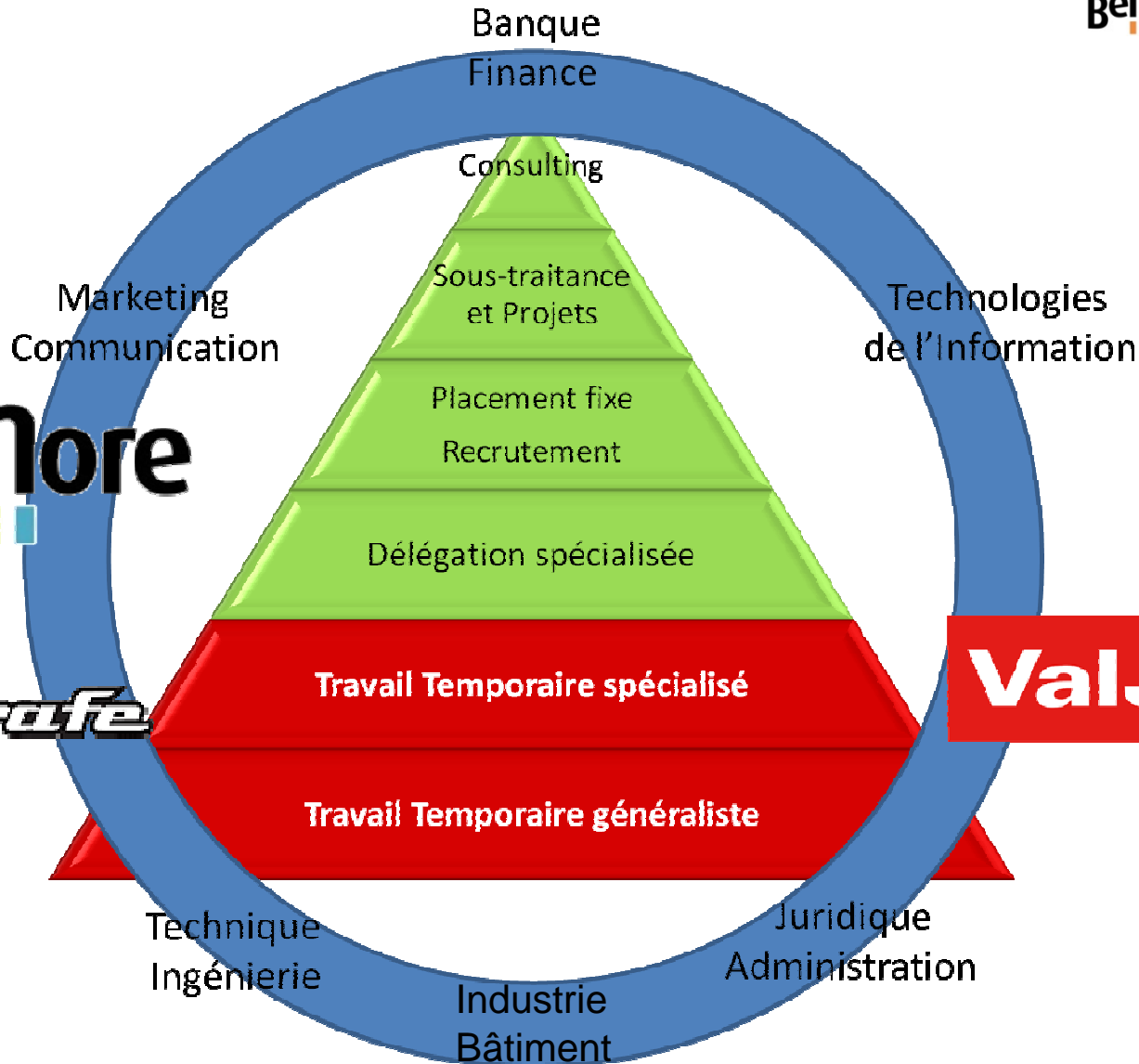


beMore

beMore

Agrafe

ValJob



# Points forts

BeMore



## Management expérimenté

Le Conseil d'Administration et l'équipe de direction de BeMore réunissent des managers très expérimentés ayant accumulé une vaste expérience au niveau international et de jeunes responsables opérationnels à haut potentiel. Cette combinaison assure à la fois vision stratégique et efficacité opérationnelle au quotidien.

## Solidité financière

Les fondateurs de BeMore ont démontré au fil des ans leur capacité à financer la croissance du Groupe organiquement et par acquisitions. Le Groupe a également établi des relations solides avec ses principales banques, son partenaire principal UBS ainsi que le Credit Suisse et la BCV en Suisse, le Crédit Mutuel et la Banque Populaire en France, qui soutiennent régulièrement ses besoins d'investissements et de fonds de roulement.

## Focalisation Clients

Toute l'organisation est focalisée sur la création de valeur et la satisfaction des besoins clients, l'essentiel des collaborateurs étant en contact direct avec eux. L'information commerciale est collectée au quotidien dans le CRM du Groupe afin d'assurer un pilotage efficace des activités et le suivi des comptes.

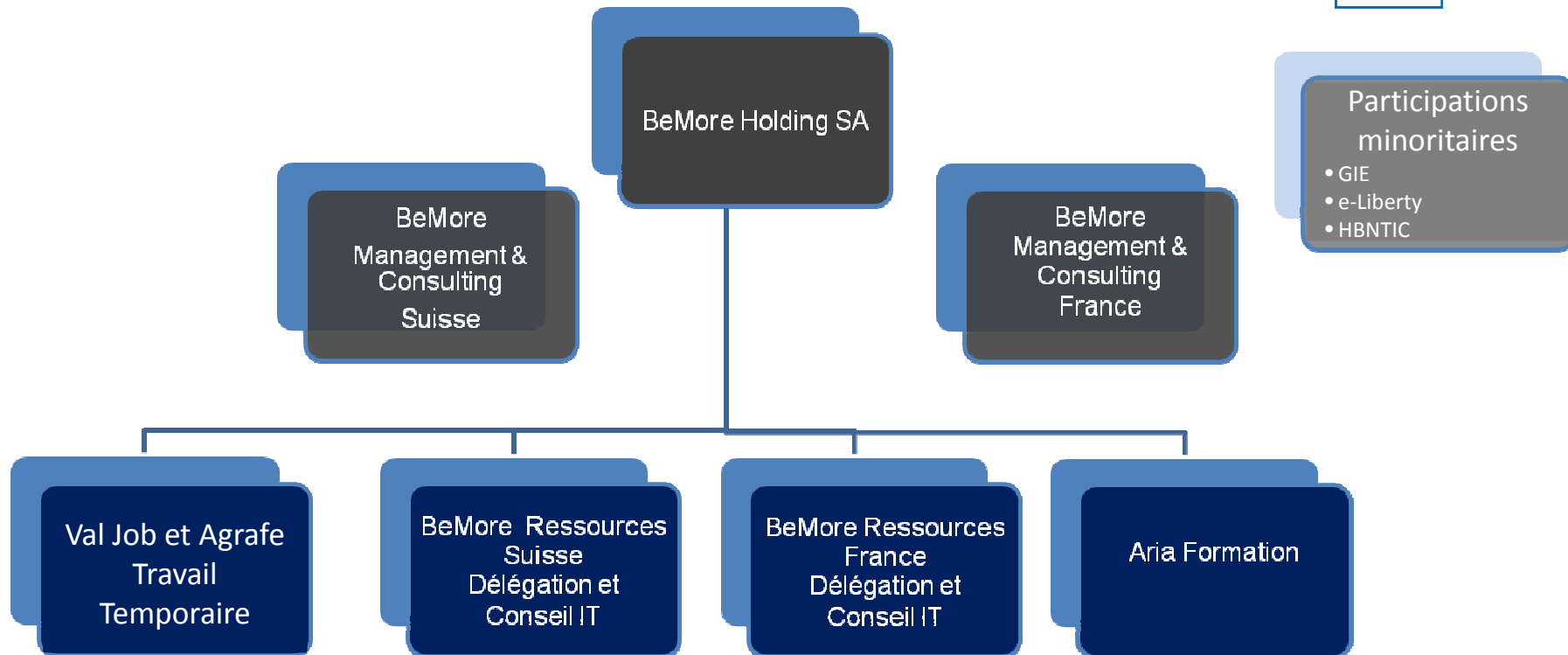
## Offre de Services

La combinaison des différents types de services en Ressources Humaines permet à BeMore de mieux comprendre les besoins clients et de leur proposer une offre unique et sur mesure.

# Structure opérationnelle 2011



BeMore



# Conseil d'Administration

Expérience, compétences démontrées, réseaux internationaux

BeMore



Bernard Morel



John Bowmer



Christian Mars



Joseph In Albon



François Vassard



Jean-Pierre Buttet



Claude Friederich



# Travail temporaire

**ValJob** It works !



NOS SERVICES

PRÉSENTATION  
CONTACT

PORTUGUÊS DEUTSCH FRANÇAIS ENGLISH

**VOUS RECHERCHEZ UN EMPLOI  
DANS L'UN DES SECTEURS D'ACTIVITÉ SUIVANTS ?**

BÂTIMENT INDUSTRIE TECHNIQUE  
BANQUE BUREAU HORLOGERIE

INSCRIVEZ-VOUS



Agences

**Genève Tertiaire - Assistant(e) de Gestion**

- Minimum 3 ans d'expérience spécifique dans l'assistanat de gestion (dans une banque en Suisse)
- Maîtrise des outils informatiques



**NOUS RECHERCHONS à Bienne**

Liste des postes proposés



**NOUS RECHERCHONS à Genève**

- Secrétaire expérimentée en construction
  - Maçon, machiniste de chantier et monteur d'échafaudages
- Também falamos Português!



**ESPACE ENTREPRISES**

➔ **DEMANDE DE CONTACT**

# Travail Temporaire spécialisé



[www.agrafe.fr](http://www.agrafe.fr)

## **AgraFe**

**Développeur de compétences  
pour travaux en hauteur**

*Le spécialiste de la délégation  
de personnel pour  
tous travaux en hauteur  
et d'accès difficiles  
depuis 1999*

CDI CDD INTERIM

**Entrer**

*Partout en France et dans les DOM TOM*

# Stratégie



- Des services B to B sur mesure
- Un Business Model créant de la valeur par la combinaison d'approches insourcing, outsourcing et partenariats
- Une offre large de services en Ressources Humaines : travail temporaire, délégation, placement, gestion de projets, conseil.
- Une croissance organique nettement plus forte que le marché, renforcée par une politique dynamique d'acquisitions.
- Un positionnement comme partenaire de choix pour les clients comme pour les candidats

# Facteurs clés de succès



- **Qualité de l'équipe, bénéficiant d'une expérience prouvée dans les Ressources Humaines au niveau mondial en Opérations, Financement, Fusions et Acquisitions**
- **Equipe de Direction très investie personnellement dans le capital**
- **Stratégie orientée croissance et création de valeur**
- **Taille acquise permettant une forte croissance**